



Les chroniques de l'hippocampe

Le petit journal de la commission bio du CSV

Ce feuillet est édité par la Com bio du CSV afin de vous faire part de ses actions et de ses projets.

Le mot de notre président

Nous vivons dans une région exceptionnelle. Comme souvent, la proximité lisse le regard et ce qui est exceptionnel devient commun. La Bio permet de découvrir ou de redécouvrir nos sites de plongées avec une nouvelle acuité. Dans des profondeurs très raisonnables et accessibles à tous, nous avons sous la main des merveilles de biodiversité.

Avec la Bio, vous allez apprendre à différencier les éponges des ascidies, découvrir que les échinodermes ont une structure pentaradiée et surtout apprendre que l'on ne touche pas sous peine de piqûres, de pinçures et autres brûlures. Vous apprendrez aussi à ouvrir en grand vos yeux pour dénicher les minuscules nudibranches tout en gardant un œil derrière la tête pour ne pas rater le gros phoque jouer qui rode.

La Bio est aussi une école de patience où la lenteur et la délicatesse ont toutes leurs lettres de noblesse.

Au CSV, nous avons la chance d'avoir une belle équipe de passionnés.

Je compte sur vous pour les solliciter. Ils seront ravis de vous accueillir dans leur formidable espace de jeux.

Thomas

- Ca sert à quoi une commission bio dans un club de plongée ?

Une Com bio vise à inciter les plongeurs à exercer leur regard pour repérer les éléments de la vie sous-marine, pour apprendre à les reconnaître et à les identifier...

Cette éducation du regard permet de voir beaucoup de choses et rendra vos plongées d'autant plus intéressantes.

La préservation du milieu sous-marin fait bien sûr partie de nos préoccupations.

Enfin, la Com BIO est habilitée à valider des brevets de plongeurs et même des moniteurs bio.

- Ca s'adresse à qui, une commission bio ?

La com bio est ouverte à tous les plongeurs du club, et pas uniquement aux plongeurs bio.

Vous pouvez ainsi assister (dans la limite de la logistique et des places disponibles) à n'importe quelle journée à thème organisée par nous (labo, plancton, estran...).

De même pour vos explos, n'hésitez pas à inclure un plongeur bio dans votre palanquée : vous ne le regretterez pas...



- La com bio et les autres commissions du CSV

Dans le cadre de la collaboration inter-commission du CSV, la Com bio propose des initiations à la faune et la flore pour les plongeurs techniques préparant le N1 et N2 ainsi qu'aux apnéistes.



- En pratique, on fait quoi dans une commission bio ?

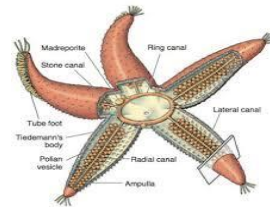
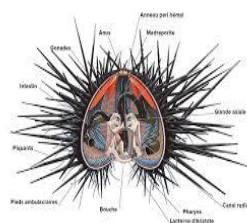
- Formations: PB1 - PB2 - FB1

La Com bio met en place des formations durant l'année scolaire. Elles comprennent une dizaine de soirées et 4 plongées. S'alternent ainsi d'une année sur l'autre des formations PB1 et PB2

PB1
Plongeur Bio niveau 1
Reconnaissance des espèces



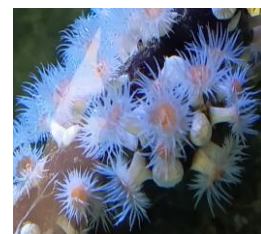
PB2
Plongeur Bio niveau 2
Connaître leur biologie



FB1
La formation de moniteur bio (FB1) s'étend sur 2 années supplémentaires
Enseigner la biologie



- Journées à thème

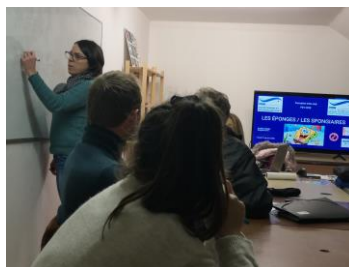


La Com bio organise aussi des journées à thèmes, comme la découverte de l'estran, du plancton, la visite d'un aquarium, de l'ostréapolis du Tour du Parc...

Elle est également présente pour répondre aux questions des plongeurs, à terre comme sur le bateau.



Les stagiaires PB1 2024-2025 et leurs formateurs



Formation PB1 2024 - 2025 : des stagiaires attentifs...

- Nos actions en 2024-2025

- Formation bio PB1

9 plongeurs du CSV ont validé leur théorie. Les plongées bio ont eu lieu pendant l'été, plongées organisées par nos préparants FB1.

Un grand merci à eux.

Notons que le CSV est un des rares clubs du département à pouvoir assurer entièrement la partie théorique d'une formation bio diplômante.

C'est pourquoi les préparants PB1 des club ASR (Sarzeau), H2jo diving (Arzon) et ACB (BAUD) étaient présents lors des cours théoriques....

A ce jour, 6 nouveaux validés PB1 au CSV, xx validés à l'ASR, et 1 chez H2O diving

Un grand bravo à eux

- Journée à thème : la découverte de l'estran

Une journée découverte de l'estran a été organisée le 26 avril 2025
Une vingtaine personnes ont participé dont 3 enfants.



Après un repas convivial, l'après-midi a été consacré à une séance de laboratoire.
Au menu : observations à la loupe binoculaire et au microscope.
(Bien évidemment, les échantillons ont été remis à l'eau)



- Il y a qui dans le bureau de la Com bio ?

Le bureau comprend 2 formateurs de moniteurs, (Julienne ROBEL et Éric TRIOUX), une monitrice Laurence Proisy ainsi que nos préparants moniteurs bio (que l'on appelle entre nous « les 4 fantastiques ») à savoir Amelie DANIEL, Angélique FRECHE, Thomas ANNIC et Stéphane COLLE.

Julienne ROBEL en tant que responsable de la commission assure la coordination du journal.

